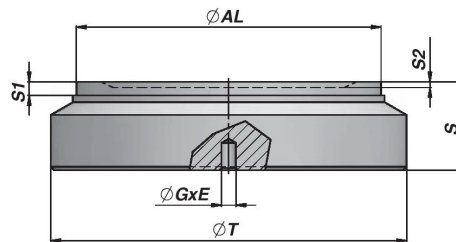


Zylinderkomponenten

– Zylinderboden P350 –

Material: Stahl FE510 - A105



Bestell-Nr.	Typ	Ø AL	Ø T	S	S1	S2	ØG x E	Kg
116-066-01000	Boden P350 50/60	50	60	17	4	2	Ø4,25 x 8	0,30
116-066-01010	Boden P350 50/65	50	65	17	4	-	Ø4,25 x 8	0,36
116-066-01050	Boden P350 60/70	60	70	19	4	2	Ø4,25 x 8	0,50
116-066-01060	Boden P350 60/75	60	75	19	4	-	Ø4,25 x 8	0,56
116-066-01100	Boden P350 70/80	70	80	22	4	2	Ø4,25 x 8	0,80
116-066-01150	Boden P350 70/85	70	85	22	4	2	Ø4,25 x 8	0,85
116-066-01200	Boden P350 75/90	75	90	22	4	-	Ø4,25 x 8	1,00
116-066-01250	Boden P350 80/95	80	95	25	4	2	Ø4,25 x 8	1,20
116-066-01300	Boden P350 85/100	85	100	25	4	-	Ø4,25 x 8	1,40
116-066-01350	Boden P350 90/105	90	105	26	4	-	Ø4,25 x 8	1,60
116-066-01400	Boden P350 90/110	90	110	26	4	-	Ø4,25 x 8	1,70
116-066-01450	Boden P350 100/115	100	115	30	4	2	Ø6,25 x 12	2,20
116-066-01500	Boden P350 100/120	100	120	30	4	2	Ø6,25 x 12	2,30
116-066-01550	Boden P350 110/125	110	125	31	7	-	Ø6,25 x 12	2,80
116-066-01600	Boden P350 110/130	110	130	31	7	-	Ø6,25 x 12	3,00
116-066-01650	Boden P350 120/140	120	140	34	7	-	Ø6,25 x 12	3,70
116-066-01700	Boden P350 125/145	125	145	35	7	-	Ø6,25 x 12	4,20
116-066-01750	Boden P350 140/160	140	160	40	7	-	Ø6,25 x 12	5,90
116-066-01800	Boden P350 140/170	140	170	40	7	-	Ø6,25 x 12	6,40
116-066-01850	Boden P350 150/170	150	170	42	7	-	Ø6,25 x 12	7,00
116-066-01900	Boden P350 160/180	160	180	45	7	-	Ø6,25 x 12	8,50
116-066-01950	Boden P350 160/190	160	190	45	10	-	Ø6,25 x 12	8,50

- bei Betriebsbedingungen mit dauerndem Zyklus immer Boden „P350“ anwenden.
- diese Zylinderböden können bei Druckspitzen auswölben. Zur Verstärkung Befestigungen anschweißen oder Innenböden Typ "Boden verstärkt" verwenden.