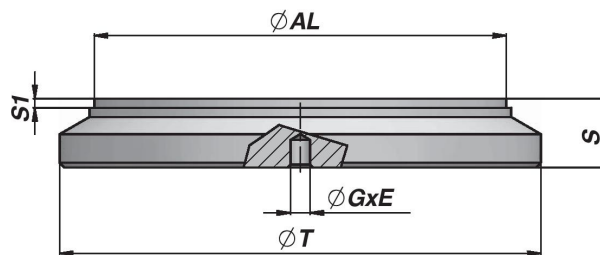


Zylinderkomponenten

– Zylinderboden Standard - mit Zentrierbohrung –

Material: Stahl FE510 - A105



| Bestell-Nr. | Typ | Ø AL | Ø T | S | S1 | Ø G x E | Kg |
|---------------|--|------|-----|----|----|------------|------|
| 116-062-00800 | Boden Stand. mit Zentrierbohr. 25/35 | 25 | 35 | 7 | 2 | ø 3,25 x 3 | 0,04 |
| 116-062-00850 | Boden Stand. mit Zentrierbohr. 30/40 | 30 | 40 | 8 | 2 | ø 4,25 x 5 | 0,06 |
| 116-062-00900 | Boden Stand. mit Zentrierbohr. 32/42 | 32 | 42 | 8 | 2 | ø 4,25 x 5 | 0,06 |
| 116-062-00950 | Boden Stand. mit Zentrierbohr. 35/45 | 35 | 45 | 10 | 2 | ø 4,25 x 5 | 0,10 |
| 116-062-01000 | Boden Stand. mit Zentrierbohr. 35/45 | 40 | 50 | 10 | 2 | ø 4,25 x 5 | 0,13 |
| 116-062-01050 | Boden Stand. mit Zentrierbohr. 50/60 | 50 | 60 | 10 | 2 | ø 4,25 x 5 | 0,19 |
| 116-062-01100 | Boden Stand. mit Zentrierbohr. 60/70 | 60 | 70 | 12 | 2 | ø 4,25 x 6 | 0,33 |
| 116-062-01110 | Boden Stand. mit Zentrierbohr. 63/73 | 63 | 73 | 12 | 2 | ø 4,25 x 6 | 0,40 |
| 116-062-01150 | Boden Stand. mit Zentrierbohr. 70/80 | 70 | 80 | 12 | 2 | ø 4,25 x 6 | 0,43 |
| 116-062-01200 | Boden Stand. mit Zentrierbohr. 80/90 | 80 | 90 | 12 | 2 | ø 4,25 x 6 | 0,55 |
| 116-062-01250 | Boden Stand. mit Zentrierbohr. 80/95 | 80 | 95 | 12 | 2 | ø 4,25 x 6 | 0,58 |
| 116-062-01260 | Boden Stand. mit Zentrierbohr. 90/105 | 90 | 105 | 15 | 2 | ø 4,25 x 6 | 0,90 |
| 116-062-01300 | Boden Stand. mit Zentrierbohr. 100/115 | 100 | 115 | 15 | 2 | ø 4,25 x 8 | 1,05 |