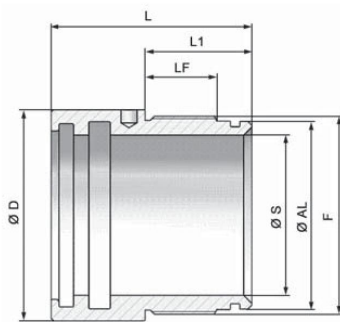


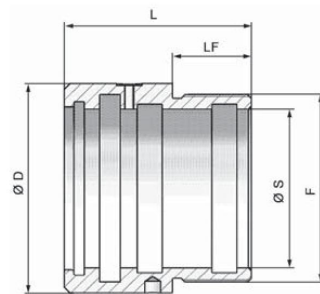
## Zylinderkomponenten Serie S-250

– Kolbenstangenführung für Plungerzylinder –

Material: Hydraulikguss UNI 5007-G25 / Stahl ST 52.2



Typ 1:  
Hydraulikguss UNI 5007-G25



Typ 2:  
Stahl ST52.2

Bestell-Nr.	Typ	Typ	Ø AL	Ø S	Ø D	L1	LF	L	F	Kg
116-020-01000	Führungskopf-Plunger-20	1	30	20	39	27	15	57	34 x 1,5	0,29
116-020-01050	Führungskopf-Plunger-25	1	35	25	44	32	19	65	39 x 1,5	0,33
116-020-01100	Führungskopf-Plunger-30	1	40	30	49	32	19	65	44 x 1,5	0,38
116-020-01150	Führungskopf-Plunger-35	1	45	35	54	32	19	65	49 x 1,5	0,44
116-020-01200	Führungskopf-Plunger-40	1	50	40	59	35	22	70	54 x 1,5	0,51
116-020-01250	Führungskopf-Plunger-45	1	55	45	64	35	22	70	60 x 1,5	0,59
116-020-01300	Führungskopf-Plunger-50	1	60	50	69	40	22	75	64 x 1,5	0,64
116-020-01350	Führungskopf-Plunger-60	1	70	60	79	40	27	75	74 x 1,5	0,75
116-020-01400	Führungskopf-Plunger-70	2	85	70	100	30	30	90	90 x 2	1,92
116-020-01450	Führungskopf-Plunger-80	2	90	80	107	40	40	95	96 x 2	1,98
116-020-01500	Führungskopf-Plunger-100	2	120	100	138,5	42	42	157	124 x 2	7,10

Ø AL = Innendurchmesser des Zylinderrohrs / inside diameter of the tube