



Bodenreiniger	285
Mosmatic Flächenreiniger	286
Mosmatic Flächenreiniger mit Absaugung für Dampfgeräte	288
Mosmatic Flächenreiniger mit Absaugung und Kaugummientferner	287
Mosmatic Reinigungskopf TRS	286
Mosmatic Rotorarme	286
ST-550 mit Fußbetätigung	286
turbodevil - Landwirtschaftsreiniger Big Wheel	284
turbodevil - Unsere neue Flächenreiniger-Serie	282
Wand- und Bodenreiniger	285
Wandreiniger	285

## turbodevil – Unsere neue Flächenreiniger-Serie

### turbodevil – BASIC

- » Speziell für den professionellen Einsatz
- » **Max. 60 °C. 1000 U/min bei 3 - 60 °C**
- » Komplette rostfreies Design
- » Sichere Handhabung, rundum, gewährleistet der hitzebeständige Schutz gegen Spritzer und umherfliegende Steine
- » Roboter geschweißter, ausgewuchteter und ausbalancierter Präzisionsrotorarm, mit direkt verschweißten Düsenaufnahmen ausgestattet
- » Garantiert vibrationsarmer sicherer Lauf

» Geeignet für Anwendungen bis etwa 150 Betriebsstunden jährlich

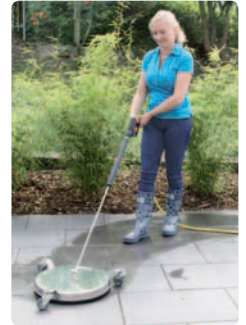


### Flächenreiniger TD 300 BASIC



Das Knickmoment des Drehgelenkes ist variabel einstellbar und ermöglicht somit eine ermüdungsfreie Reinigung auf Böden und an Wänden. 3 Lenkrollen (60 mm). Es werden 2 Düsen 1/4" AG benötigt. Max. 1800 l/h / 60 °C

### Flächenreiniger TD 410 BASIC



R+M Nr.	∅	⊕	P
521 030 300	300 mm	1/4" IG	max. 275 bar

R+M Nr.	∅	⊕	P
521 042 300	410 mm	1/4" IG	max. 275 bar



**Neu entwickelt:**  
Knick-Drehgelenk für hohe Umdrehungen

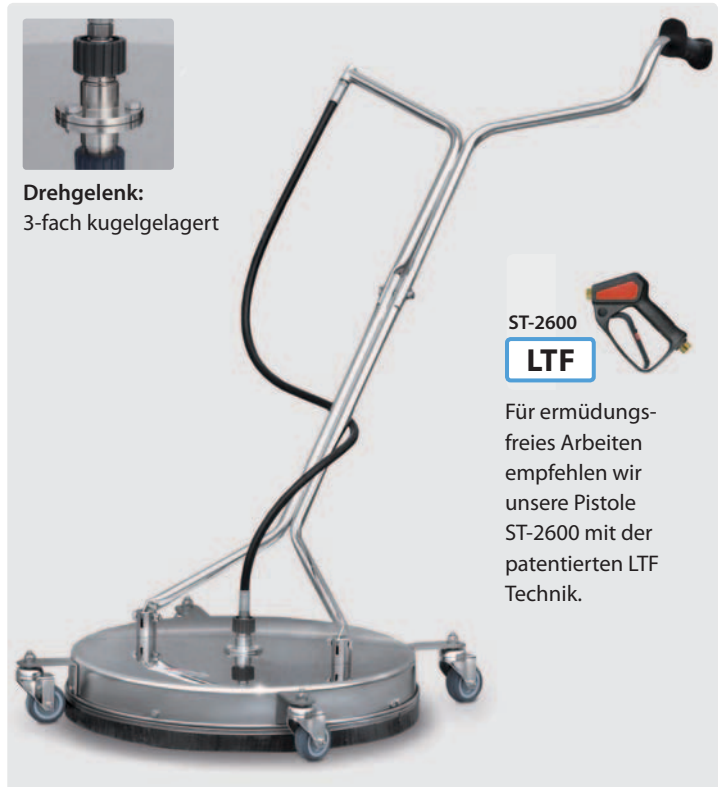


**Drei bzw. vier Lenkrollen (60 mm):**  
Einfaches und flexibles Lenken



**Rotorarm:**  
Roboter-geschweißte Präzisionsarbeit

### Flächenreiniger TD 520 BASIC



**Drehgelenk:**  
3-fach kugelgelagert

ST-2600

**LTF**



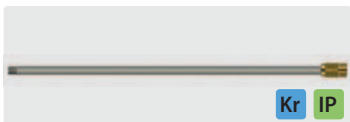
Für ermüdungsfreies Arbeiten empfehlen wir unsere Pistole ST-2600 mit der patentierten LTF Technik.

### Zubehör für TD 300 & TD 410 & TD 410 INDUSTRIAL



Strahlrohr ST-007. 1/4" AG : Nippel KW. Edelstahl 1000 mm

R+M Nr.
512 495 90



Strahlrohrverlängerung. 1/4" AG : M22 AG. Edelstahl 500 mm

R+M Nr.
513 129



Adapter.1/4" AG : M18 IG. Edelstahl

R+M Nr.
519 70

**Damit Sie die Flächenreiniger optimal an den Hochdruckreiniger anpassen können, werden keine Düsen mitgeliefert. Es werden 1/4" AG Düsen gleicher Größe benötigt. Alle Flächenreiniger sind einzeln verpackt.**

Symbole ⊕ Eingang P Druck ∅ Durchmesser

Flächenreiniger mit teilbarem Fahrbügel für platzsparenden und preisgünstigen Transport. Drehgelenk 3-fach kugelgelagert. 4 Lenkrollen (60 mm). Es werden 2 Düsen 1/4" AG benötigt. Max. 2400 l/h / 60 °C

R+M Nr.	∅	⊕	inkl.
521 052 300	520 mm	1/4" IG	-
521 052 301	520 mm	3/8" IG	ST-2600
521 052 302	520 mm	M22 IG	-
521 052 303	520 mm	Stecknippel KW	-

## turbodevil – Unsere neue Flächenreiniger-Serie

### turbodevil – INDUSTRIAL

- » Speziell für den professionell industriellen Einsatz
- » Für Heißwassereinsatz bis 120 °C. 2000 U/min bei 5 - 120 °C
- » Sichere Handhabung, rundum, gewährleistet der hitzebeständige Schutz gegen Spritzer und umherfliegende Steine
- » Roboter geschweißter, ausgewuchteter und ausbalancierter Präzisionsrotorarm, mit direkt verschweißten Düsenaufnahmen ausgestattet
- » Garantiert vibrationsarmer, sicherer Lauf
- » Geeignet für Anwendungen bis etwa 500 Betriebsstunden jährlich

- » Einsatz eines besonders hochwertigen, 3-fach gelagerten Drehgelenks mit Keramik Dichtelementen für hohe Haltbarkeit und extrem lange Beanspruchung
- » Lenkrollen aus Edelstahl



### Flächenreiniger TD 410 INDUSTRIAL



Das Knickmoment des Keramik-Drehgelenks ist variabel einstellbar und ermöglicht somit eine ermüdungsfreie Reinigung auf Böden und an Wänden. Es werden 2 Düsen 1/4" AG benötigt. 3 Lenkrollen (60 mm) Max. 1800 l/h / 120 °C

R+M Nr.	∅	G	P
521 042 400	410 mm	1/4" IG	max. 275 bar



### Flächenreiniger TD 520 INDUSTRIAL



**Teilbarer  
Fahrbügel:**  
Leichter  
Transport,  
platzsparend



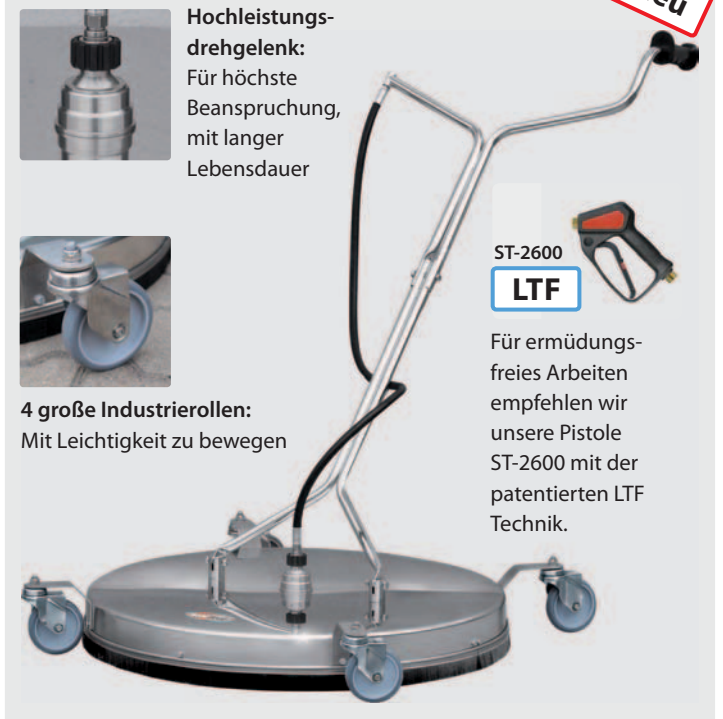
**Bügelwinkel:**  
Variabel  
einstellbar

Flächenreiniger mit teilbarem Fahrbügel für platzsparenden und preisgünstigen Transport. Hochleistungsdrehgelenk Edelstahl. 4 Lenkrollen (60 mm).

Es werden 2 Düsen 1/4" AG benötigt. Max. 2400 l/h / 120 °C

R+M Nr.	∅	G	P
521 052 400	520 mm	1/4" IG	max. 275 bar

### Flächenreiniger TD 750 INDUSTRIAL



**Hochleistungs-  
drehgelenk:**  
Für höchste  
Beanspruchung,  
mit langer  
Lebensdauer



**4 große Industrierollen:**  
Mit Leichtigkeit zu bewegen

ST-2600  
**LTF**



Für ermüdungs-  
freies Arbeiten  
empfehlen wir  
unsere Pistole  
ST-2600 mit der  
patentierten LTF  
Technik.

Komplett Edelstahl. Mit verstärkter Haube und teilbarem Fahrbügel. Hochleistungsdrehgelenk Edelstahl. Roboter geschweißter Präzisionsrotorarm. 4 Industrierollen (100 mm).

Es werden 3 Düsen 1/4" AG benötigt. Max. 2400 l/h / 120 °C

R+M Nr.	∅	G	inkl.
521 075 300	750 mm	1/4" IG	-
521 075 301	750 mm	3/8" IG	ST-2600
521 075 302	750 mm	M22 IG	-
521 075 303	750 mm	Stecknippel KW	-



### turbodevil - Landwirtschaftsreiniger Big Wheel



turbodevil

- » Fahrbarer Bodenreiniger mit Lanzenköcher für die Hochdrucklanze zur Extra-Reinigung in Ecken oder an Wänden
- » Robustes Edelstahl-Design mit Verstärkungen für härteste Einsatzbedingungen in der Landwirtschaft
- » Vorn montierte Lenkrolle in 30 mm Breite, eignet sich optimal zum Fahren auf Spaltenböden und ermöglicht einfaches und flexibles Lenken
- » Anschluss zum Dreharm erfolgt über ein großes Drehgelenk für einen Wasserdurchfluss von bis zu 1800 l/h
- » Die nach hinten versetzte Anordnung des stabilen Führungsholms ermöglicht einfaches Unterfahren von Hindernissen wie Tischen oder Abzäunungen

- » 2 sehr große, mit Schaumstoff ausgeschäumte Hinterreifen ermöglichen problemlos, den Reiniger rückwärts Treppen hochzuziehen
- » Pistole und Lanze mit Düse sind nicht im Lieferumfang enthalten
- » Es werden 2 Düsen 1/4" AG benötigt
- » Max. 1800 l/h / 120 °C

easyfarm365+



LTF

Für ermüdungsfreies Arbeiten empfehlen wir unsere Pistole **easyfarm365+** mit der patentierten LTF Technik.



**Öse:**  
Unterseitig bleibt der Verbindungsschlauch am Griff



**Platzsparend:**  
teilbarer Schubbügel



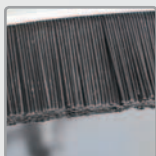
**Mit Profil:**  
Große Räder für guten Grip



**Durchdacht:**  
Mit 30 mm auch für Spaltenböden bestens gerüstet



**Jederzeit griffbereit:**  
Lanzenköcher zur Befestigung am Fahrbügel



**Saubere Lösung:**  
Extra dicke Gummiborsten als Spritzschutz



**Extra robust:**  
Drehgelenk mit Hartmetalldichtung



R+M Nr.	Ø	G	P
521 052 900	520 mm	1/4" IG	max. 275 bar

## Wand- und Bodenreiniger

### Surfer Wand- & Bodenreiniger



- » Zur Reinigung von ebenen Wand- und Bodenflächen
- » Die stufenlose Druckverstellung ermöglicht eine Chemieansaugung
- » Zwei ergonomische Handgriffe sorgen für ermüdungsfreies Arbeiten an der Wand
- » Als zusätzlicher Spritzschutz dient der Bürstenrand
- » Der Wassereingang ist um ca. 150° schwenkbar
- » Düsen sind im Lieferumfang enthalten
- » Zwei Stahlrohrverlängerungen 400 mm sind im Set dabei
- » Eingang: M22 AG, Stecknippel K Hobby, Stecknippel KW Hobby, Stecknippel F Hobby und Stecknippel Lavor Hobby
- » Max. 160 bar / 8 l/min / 60 °C

R+M Nr.	∅	⊞
521 030 105	300 mm	1,4 kg

### SURFACE CLEANER Wand- & Bodenreiniger



- » Zur Reinigung von ebenen Wand- und Bodenflächen
- » Die stufenlose Druckverstellung ermöglicht schonende Reinigung auch von empfindlichen Flächen
- » Zwei ergonomische Handgriffe sorgen für ermüdungsfreies Arbeiten an der Wand
- » Als zusätzlicher Spritzschutz dient der Bürstenrand
- » Inkl. 4 Rollen zum leichten Fortbewegen des Reinigers
- » Der Wassereingang ist um ca. 180° schwenk- und drehbar
- » Düsen sind im Lieferumfang enthalten
- » Eine Strahlrohrverlängerung 400 mm ist im Lieferumfang enthalten
- » Eingang: M22 AG
- » Max. 210 bar / 15 l/min / 60 °C
- » Düsengröße 045

R+M Nr.	∅	⊞
521 100 345	350 mm	3,1 kg

## Bodenreiniger

### ST-97 Bodenreiniger



Edelstahl. Stufenlose Druckregulierung. Niederdruckphase für Chemieansaugung. Inkl. 4 Düsen 80° 015. Breite 400 mm. Max. 250 bar / 21 l/min / 80 °C

R+M Nr.	∅
200 097 500	1/4" AG

## Wandreiniger



- » Rotierender Wandreiniger passend für Teleskopplanzen
- » Spritzschutzhaube aus Kunststoff
- » Spritzschutzhaube ∅ 320 mm
- » Ohne Düsen. Es werden 2 Düsen 1/4" AG mit 15° Sprühwinkel benötigt.
- » Max. 150 bar / 60 °C. Durchfluss 500 - 750 l/h

R+M Nr.	∅	⊞
521 032 250	M22 AG	2,4 kg

### Adapter



HV M22 : 1/4" IG

R+M Nr.
561 30

Symbole ∅ Durchmesser ⊞ Gewicht ∅ Gewinde Ⓒ Eingang P Druck



## Mosmatic Flächenreiniger

## Mosmatic Flächenreiniger FL-AHY 520



Komplett Edelstahl. Mit zusätzlichem Rahmen für höchste Stabilität und einem höhenverstellbaren Gehäuse inklusive einer Absaugungsvorrichtung. Teilbarer Fahrbügel für platzsparenden und preisgünstigen Transport. Es werden 2 Düsen benötigt. Absaugungssystem passend für 50 mm Saugschlauch. 4 Lenkrollen (100 mm). Max. 2400 l/h / 120 °C

R+M Nr.	∅	⊕	P
108 809 71	520 mm	1/4" IG	max. 500 bar

## Mosmatic Dachreiniger DR-520



Präzisionsrotorarm

Variable Höhenverstellung

Schlauchanschluss

Komplett Edelstahl. Reiniger mit zusätzlichem Rahmen für höchste Stabilität. Höhen- und Breitenverstellung: max. 33 mm (Höhe) & 90 mm (Breite). Es werden 2 Düsen benötigt. Inklusive einer Sicherheitsöse zur Befestigung des Sicherungsseils mit Karabinerhaken. Wir empfehlen die Nutzung der Fußbetätigung ST-550. 4 Industrierollen (125 mm). Max. 2400 l/h / 120 °C

R+M Nr.	∅	⊕	P
108 809 72	520 mm	3/8" IG	max. 350 bar
108 809 73	520 mm	3/8" IG	max. 500 bar

**Handgeführte Spritzeinrichtungen (wie rotierende Dachreiniger) müssen gemäß den berufsgenossenschaftlichen Richtlinien für Flüssigkeitsstrahler ZH 1/406 sowie den anzuwendenden Normen DIN EN 60335-2-79 bzw. DIN EN 1829-1 mit einer selbsttätig schließenden Betätigungseinrichtung versehen sein.**

## ST-550 mit Fußbetätigung



Gehäuse Edelstahl. Ventil Edelstahl. Gummifüße. Max. 500 bar / 80 l/min / 150 °C

R+M Nr.	⊖	⊕
200 550 600	1/4" IG	1/4" IG
200 550 620	HV M22	M22 AG

## Mosmatic Reinigungskopf TRS

- » Die Reinigungsflüssigkeit treibt aufgrund ihrer Rückstoßkraft den Reinigungskopf mittels speziell ausgerichteter Düsen an. Die Ausrichtung der Düsen hält die Drehzahl auch über größere Druckbereiche hinweg in einem optimalen Bereich und die Düsen erreichen so eine hohe Sprühkraft und Reichweite.
- » Ausführung komplett aus Edelstahl, mit Drehgelenk DYT.
- » Lieferung erfolgt ohne Düsen. Es werden 4 Punktstrahl Düsenmundstücke benötigt.

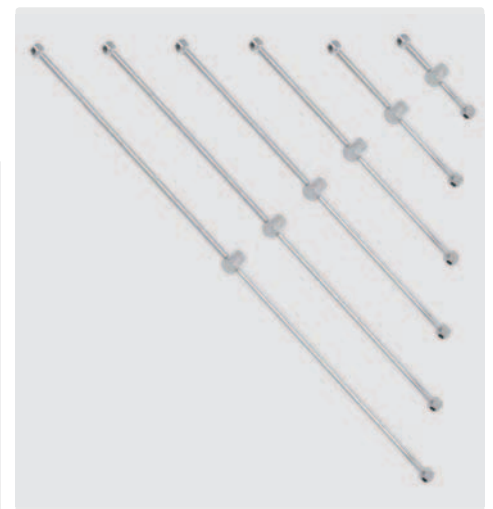


Eingang 3/8" IG. Max. 350 bar / 120 °C

R+M Nr.
108 819 19

## Mosmatic Rotorarme

- » Komplett aus Edelstahl. Leicht, robust und von Robotern geschweißt. Als Teile-, Band- oder Flächenreiniger.
- » Weitere Ausführungen auf Anfrage erhältlich.
- » Eingang 3/8" IG. Ausgang: 1/4" IG. Max. 250 bar / 120 °C



R+M Nr.	∅
108 827 05	100 mm
108 827 07	200 mm
108 827 09	300 mm
108 827 11	400 mm
108 827 13	500 mm
108 827 15	600 mm

## Mosmatic Flächenreiniger mit Absaugung und Kaugummientferner



- » Wie schon die anderen Geräte der FL-AH Serie ist auch der FL-AH-KAU in punkto Qualität sowie in der Verarbeitung und dem Reinigungsergebnis unerreicht. Wer kennt sie nicht, die öffentlichen Plätze wie Bahnhöfe, Sportstätten oder Schulanlagen, welche mit Hunderten von Kaugummis überzogen sind? Genau hier setzt diese Entwicklung an.
- » Um ein zielgenaues Kaugummientfernen zu gewährleisten, ist die Spezialdüse hinter der Edelstahlhaube angebracht. Mit dem Betätigen der rechts montierten Pistole wird die Oberfläche auf konventionelle Art gereinigt. Bei hartnäckigem Schmutz wie z. B. Kaugummis wird mit der links angebrachten Pistole die Spezialdüse zugeschaltet. Durch die Hochdruckstrahlen und den flachen Winkel werden die Kaugummis zerschnitten, gelöst und abgesaugt.
- » Dank vier 100 mm Kunststoffrollen lässt sich der Flächenreiniger mit Leichtigkeit bewegen.

- » Der Rahmen sowie sämtliche Befestigungen sind aus Edelstahl gefertigt und sorgen für zusätzliche Stabilität. Beste Reinigungsergebnisse werden dank eines höhenverstellbaren Gehäuses erzielt.
- » Drehgelenk mit verstärkten, selbstschmierenden Kugellagern aus Edelstahl und einem Karbidichtungssystem speziell für hohe Drehzahlen. Diese Kombination verspricht eine lange Lebensdauer.
- » Komplette mit zwei Hochdruckpistolen ST-2605 mit der patentierten LTF Technik, zwei Hochdruckdüsen 1/8" AG 15° 03 und einer Spezialdüse zur Kaugummientfernung. Weitere Düsendüsen auf Anfrage.
- » Passend für 50 mm Saugschlauch. Wird ohne Saugschlauch geliefert.
- » Max. 350 bar / 120 °C. Min. 15 l/min bei 250 bar

R+M Nr.	∅	⊕	⊖	⊞
108 809 61	520 mm	3/8" IG		20 kg

**LTF - Low Trigger Force** 90 % geringere Haltekraft und 40 % geringere Abzugskraft gegenüber marktüblichen Pistolen.

## Mosmatic Flächenreiniger

### FL-ABB 200



Edelstahl. Es werden 2 Flachstrahl-  
düsen 15° 1/8" AG benötigt.  
Max. 350 bar / 120 °C

- » Flächenreiniger - Graffiti mit Absaugsystem
- » Anwendungsbereiche: Graffiti-entfernung, Restauration von diversen Oberflächen, Gebäudepflege und überall dort, wo nur mit sehr hohem Wasserdruck gereinigt werden kann
- » Geeignet für Außenanwendungen wie z. B. Beton-, Backstein-, Kalksteinmauerwerke oder Holzoberflächen
- » Passend für 50 mm Saugschlauch
- » Für ermüdungsfreies Arbeiten empfehlen wir die Verwendung der Pistole ST-2605 (202 605 500) mit dem patentierten LTF System
- » Reiniger wird ohne Hochdruckpistole und Düsen geliefert

R+M Nr.	∅	⊕	⊖	⊞
108 780 35	200 mm	1/4" IG		2,7 kg

### FL-EB 200



Edelstahl. Es werden 2 Flachstrahl-  
düsen 15° 1/8" AG benötigt.  
Max. 275 bar / 120 °C

- » Flächenreiniger - Economy
- » Mit diesem Multifunktionsflächenreiniger sind Sie für jede Reinigungsaktion, z. B. Backsteinwände, Bootswände, Uferstege, Treppen, Gehwege, Fenster usw. bestens ausgerüstet
- » Für ermüdungsfreies Arbeiten empfehlen wir die Verwendung der Pistole ST-2605 (202 605 500) mit dem patentierten LTF System
- » Reiniger wird ohne Hochdruckpistole und Düsen geliefert

R+M Nr.	∅	⊕	⊖	⊞
108 780 02	200 mm	1/4" IG		2,7 kg

**Symbole** ∅ Durchmesser ⊕ Ausgang ⊖ Eingang ⊞ Druck ⊞ Gewicht

### Mosmatic Flächenreiniger mit Absaugung für Dampfgeräte

Der Flächenreiniger FL-DAR ist die neuste Entwicklung aus dem Hause Mosmatic. Trotz Dampf können Flächen- und Wandreinigungen trocken vorgenommen werden. Der Flächenreiniger zeichnet sich durch die Qualitätskomponenten wie Drehgelenk und Rotorarm aus. Ebenfalls ein absoluter Pluspunkt ist die 4 - 5 fache Zeitersparnis gegenüber einer Lanze.

Typische Anwendungen sind Desinfektion, Sterilisation und Entfettung. Der FL-DAR kann mit Dampf bis 180 °C betrieben werden.

Absaugung  $\varnothing$  40 mm. Funktioniert perfekt mit einem 10 kW Dampfgerät. Lieferzeit: 2-3 Wochen

FL-DAR 200



Neu



#### PA Lenkrollen:

Die Lenkrollen erlauben ein freies Manövrieren des Gerätes. Des Weiteren wird ein gleichmäßiges Reinigungsergebnis durch die immer gleichbleibende Distanz der Düse zum Objekt erzielt. Die Rollen sind aus Polyamid und somit für die Lebensmittelindustrie geeignet.



#### Spritzschutz:

Der Kunststoffring verhindert den Dampfaustritt und Verletzungen durch aufgewirbelte Steinchen. Er ist durch die gewellte Form äußerst wirksam.

R+M Nr.	$\varnothing$	$\text{C}$	$\text{E}$
108 780 91	200 mm	M22 x 1,5	2,5 kg

FL-DAR 300



Neu



#### Herzstück:

Das Drehgelenk, mit verstärkten, selbstschmierenden Kugellagern aus Edelstahl und einem Hochtemperatur-Dichtsystem



R+M Nr.	$\varnothing$	$\text{C}$	$\text{E}$
108 781 91	300 mm	M22 x 1,5	4,0 kg

Symbole  $\varnothing$  Durchmesser  $\text{E}$  Gewicht  $\text{C}$  Eingang